

Architektur und Stand der Umsetzung von „service brandenburg.de“

Infrastruktur für Onlinedienste der Landesverwaltung und der Kommunen

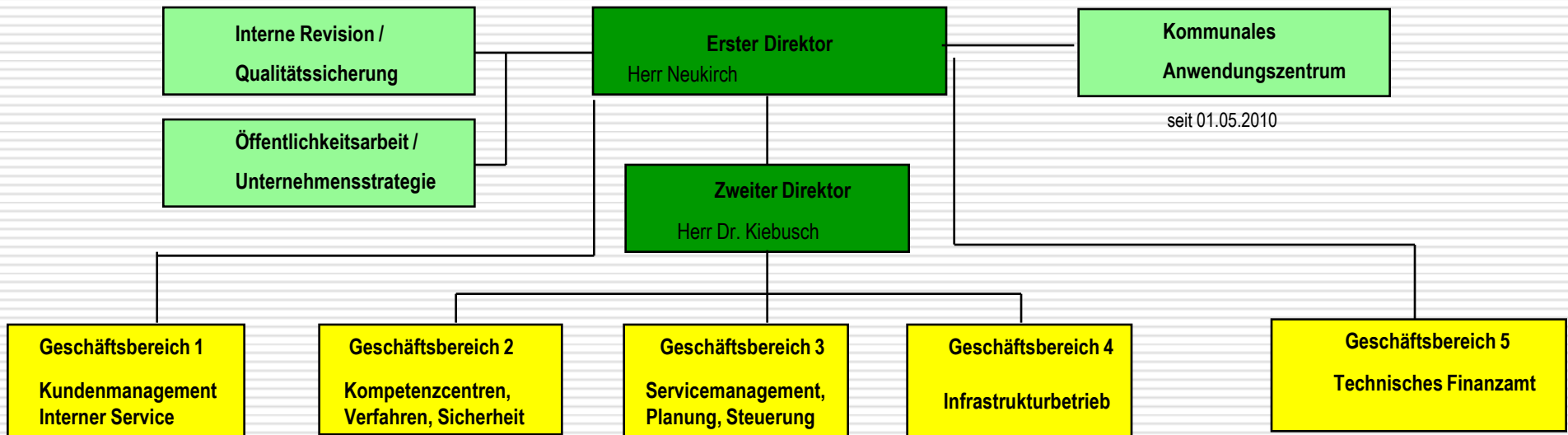
Forum eVerwaltung Brandenburg
22.06.2010

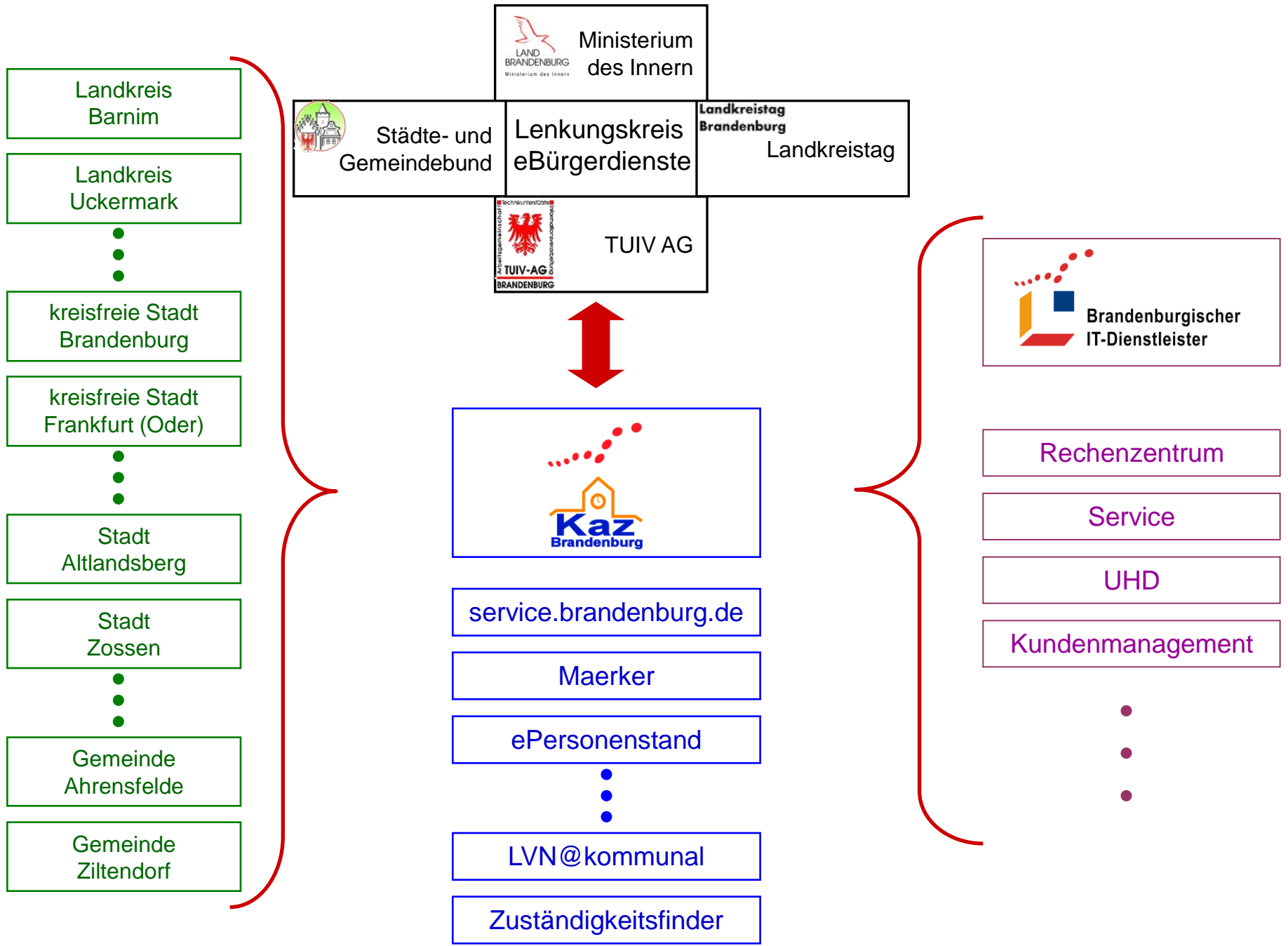
Dr. Reinhard Verch
Kommunales Anwendungszentrum Brandenburg

Agenda

- Kommunales Anwendungszentrum

- service.brandenburg.de
 - Informationssysteme
 - Basiskomponenten
 - Elektronische Verwaltungsdienstleistungen





- Landesverfahren mit kommunalem Bezug
- Zentrale Angebote des Landes für die Kommunen
- Schwerpunkte
 - Anwendungen
 - Projekte
 - Themen
- Portal im Aufbau

E-Government in Brandenburg

- 11.3.2003
 - Landesregierung beschließt E-Government-Strategie...
- 17.4.2004
 - Verpflichtung der Regierungschefs von Bund und Ländern ... bis 2008 alle geeigneten Verwaltungsverfahren online zu stellen
- 14.8.2004
 - E-Government-Masterplan
 - Leitprojekte: ...BOA...
- 17.1.2005
 - Gemeinschaftsinitiative: „eBürgerdienste für Brandenburg“
 - Vereinbarung zwischen MI und den kommunalen Spitzenverbänden
 - gemeinsame Nutzung der E-Government Basiskomponenten
 - Aufbau von Modellverfahren für kommunale Online-Dienste
- 2005 – 2009
 - Projekt BOA -> service.brandenburg.de

- Informationssysteme
- Basiskomponenten
- Elektronische
Verwaltungsdienstleistungen

- Portal <http://service.brandenburg.de>
- Landesinformationssystem
 - Fachinformationen
 - kommentierte Links
 - Adressverzeichnisse
- Brandenburg Suchmaschine
- Brandenburg Zuständigkeitsfinder

- **Formularservice**
 - Formularserver
 - Formularpool
 - formularorientierte Geschäftsprozesse
- **Virtuelle Poststelle**
 - kryptographische Dienste für die sichere, vertrauliche und rechtsverbindliche Kommunikation
 - Governikus-Intermediär als zentrale OSCI-Komponente
 - SecureMailGateway für die vertrauliche E-Mail-Kommunikation

Elektronische Signatur

- ZIT-BB ist Registrierungsstelle
 - des PublicKeyService (PKS) der Telesec
 - und Zertifizierungsdienstleister entsprechend der DOI-CA der PKI-1-Verwaltung für fortgeschrittene Zertifikate
- zertifizierte Software zur Erstellung von elektronischen Signaturen
 - Landeslizenz zur Nutzung im Rahmen des Formularservices
 - für Einzelplatzlösungen weitere Lizenzen

service.brandenburg.de

Basiskomponenten

- Bezahlplattform
 - basiert auf einer Lösung des Bundes
 - Entwicklergemeinschaft mit NRW, Sachsen und dem Bund
 - Funktionen
 - Web Services, mit denen eShops die Bezahlraten (Sollstellungen) übermitteln und Informationen über den Bezahlstatus (Istbuchung) abfragen können
 - Übermittlung der Sollstellungen an die zugehörigen Kassensysteme
 - Zahlungsarten
 - per Lastschrift mit oder ohne Einzugsermächtigung
 - PCI-konforme Kreditkartenzahlung für Visa, Mastercard und American Express
 - Giropay

- Identitätsmanagement
 - einheitliche Benutzerverwaltung und Single Sign-On
- Portalserver
 - Integrationsplattform, einheitliche Benutzerschnittstelle
 - universell nutzbare Komponenten für Online-Anwendungen
 - Foren, Wiki, Dokumentenablage, Chat, Umfragen...
 - Content Management Funktionen
 - Drittapplikationen
 - Single Sign-On

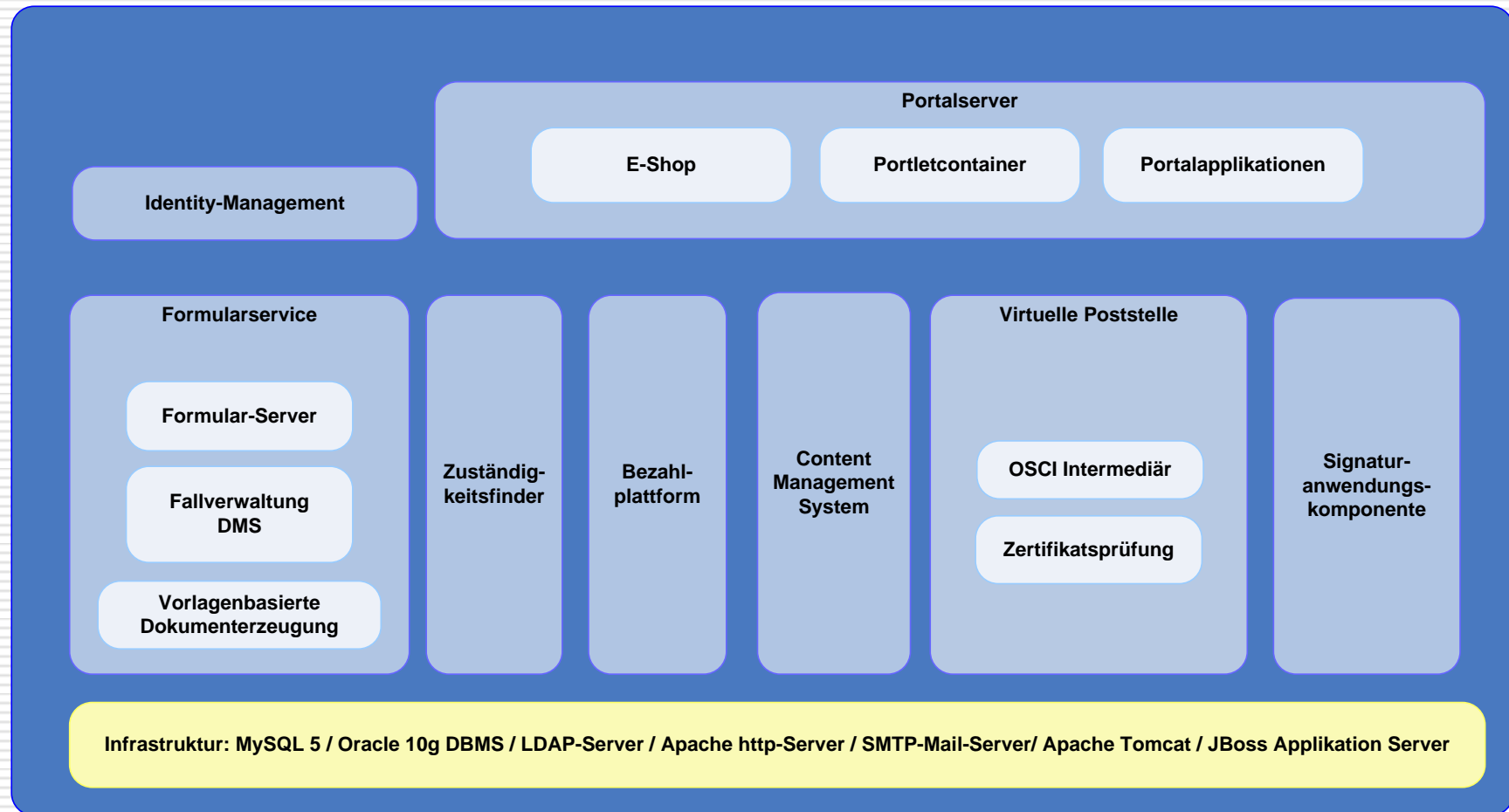
service.brandenburg.de

Basiskomponenten

- Business Process Management Plattform (BPM-Plattform)
 - Modellierung und Ausführung von Fachverfahrensprozessen
 - Monitor, um die Leistung und Effizienz von Fachverfahrensprozessen zu überwachen und zu verbessern
 - Unterstützung einer SOA-Governance
- Deutsches Verwaltungsdienstverzeichnis (DVDV)
 - zentrales Verzeichnis für Online-Verwaltungsdienste
 - Ziele
 - Adressierbarkeit von E-Government Diensten und eindeutige Authentifizierung der Kommunikationspartner
 - Bereitstellung von Protokoll- und Adressierungsinformationen (Adresse OSCI-Intermediär, Zertifikate)

service.brandenburg.de

Basiskomponenten



- Meldewesen
 - Elektronische Rückmeldung
 - Meldedatenauskunft
- Vergabemarktplatz Brandenburg
- Virtuelles Bauamt und Bauantrag Online
- Vermessungsportal
- Umsetzung der EU-Dienstleistungsrichtlinie
 - Portal des Einheitlichen Ansprechpartners (EAP-Portal)
 - Portal Gewerbemeldung-Online (GewOn-Portal)
- Elektronische Normverkündung (EL.NORM)

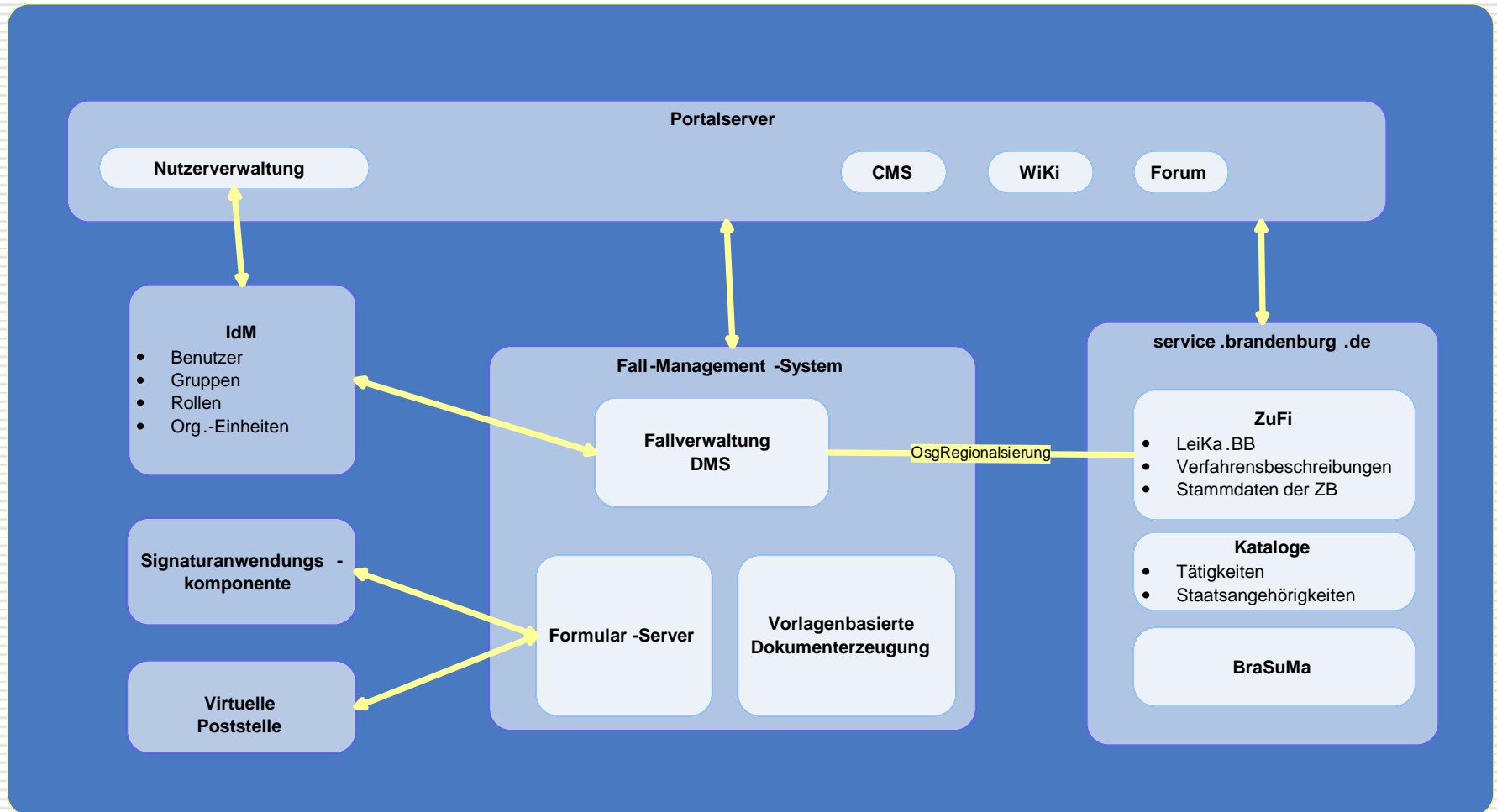
service.brandenburg.de

Elektronische Verwaltungsdienstleistungen

Elektronische Verwaltungsdienstleistung	BraSuMa	ZuFi	Formularservice	Virtuelle Poststelle	Elektronische Signatur	Identitätsmanagement	Portalserver	BPM-Plattform	DVDV
Elektronische Rückmeldung (Meldewesen)				X					X
Melddatenauskunft (Meldewesen)		X		X					X
Vergabemarktplatz				X	X				
Virtuelles Bauamt, Bauantrag Online			X	X	X	X	X		
Vermessungsportal	X					X	X		
EAP-Portal	X	X	X	X	X	X	X		
GewOn-Portal	X	X	X	X	X	X	X		
EL.NORM			X		X	X	X	X	

service.brandenburg.de

EG-DLRL - Basiskomponenten



Vielen Dank! Fragen?

